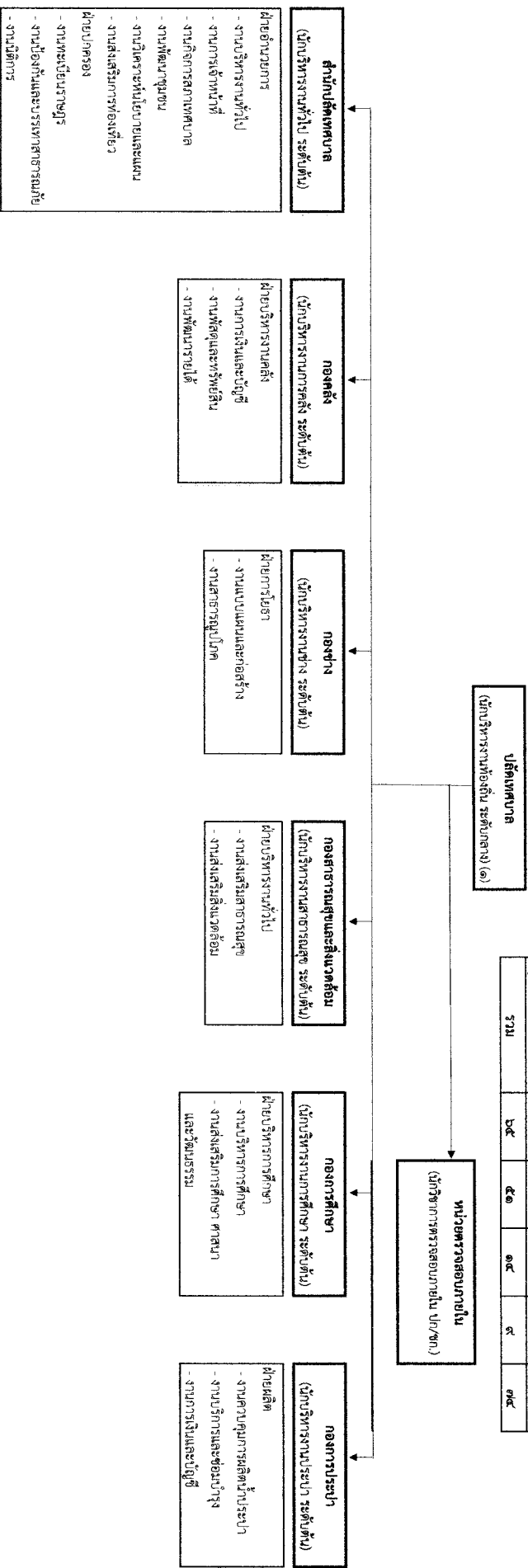


๓๐. แผนภูมิโครงสร้างการบริหารงานมหาวิทยาลัย ๓ ปี พ.ศ. ๒๕๖๗ - ๒๕๖๙

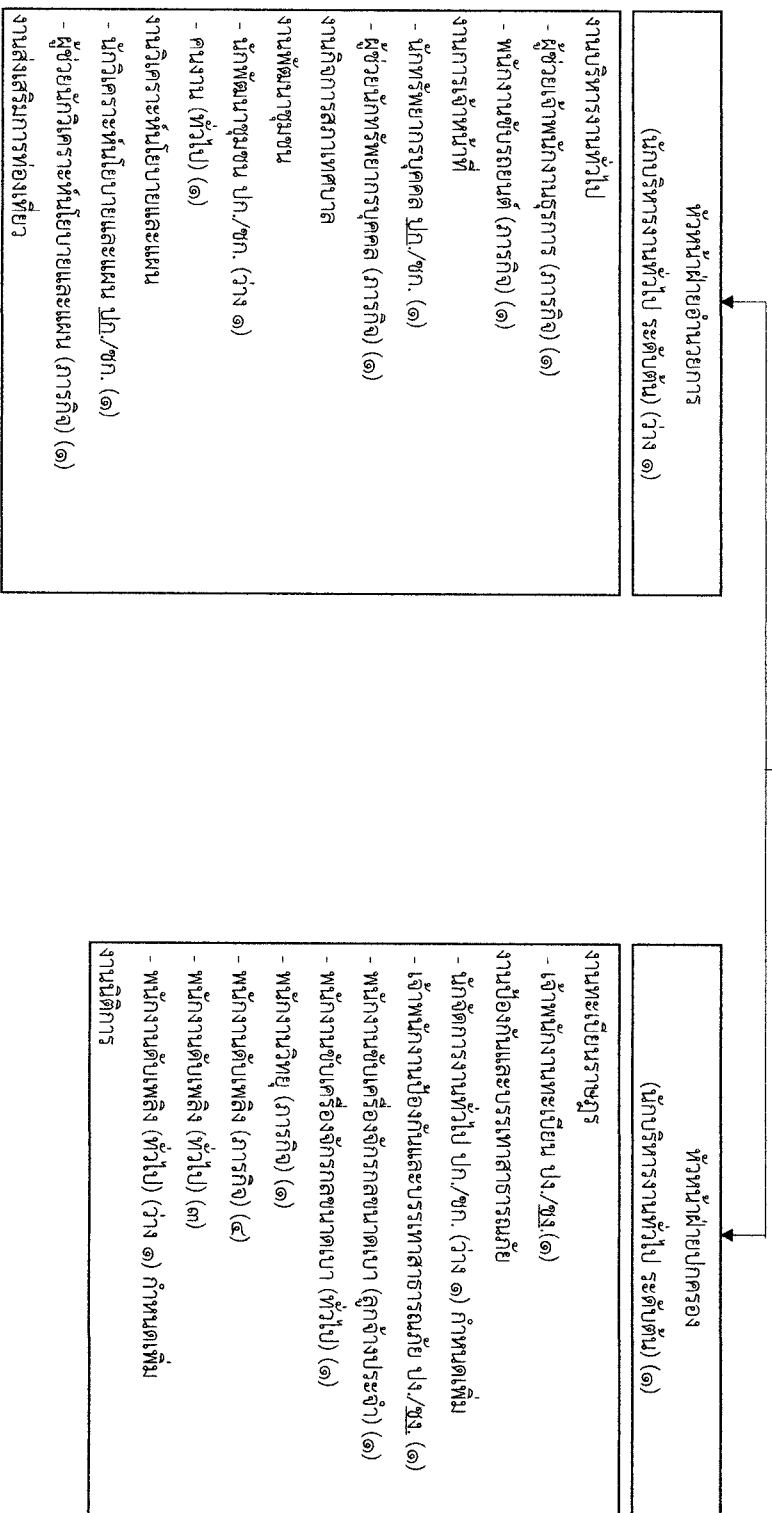
โครงสร้างส่วนราชการของเทศบาลตำบลวังม่วง

ประเภท	กรอบอัตรากำลังเดิม			อัตรากำลังใหม่	รวม
	ว่าง	มีเครื่อง	ว่าง		
พนักงานเทศบาล	๒๗	๑๕	๑๒	๖	๓๓
ลูกจ้างประจำ	๔	๔	๐	๐	๔
พนักงานจ้าง	๓๑	๓๑	๐	๒	๓๓
ครู/บุคลากรทางการศึกษา	๓	๓	๒	๓	๔
รวม	๖๕	๕๑	๑๔	๙	๗๔



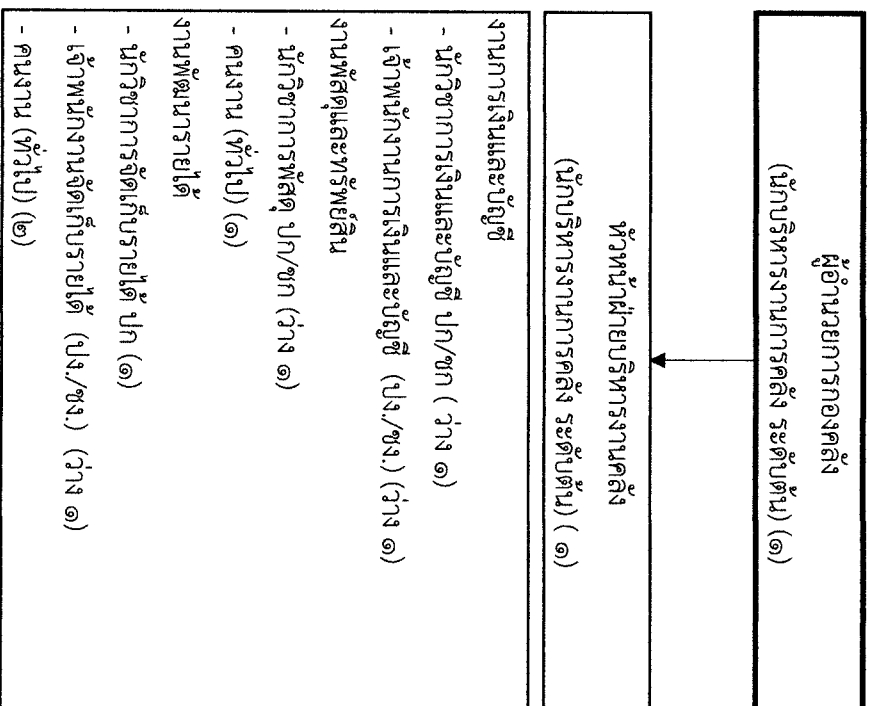
โครงสร้างสำนักปลัดเทศบาล

หัวหน้าสำนักปลัดเทศบาล
(นักบริหารงานทั่วไป ระดับต้น)



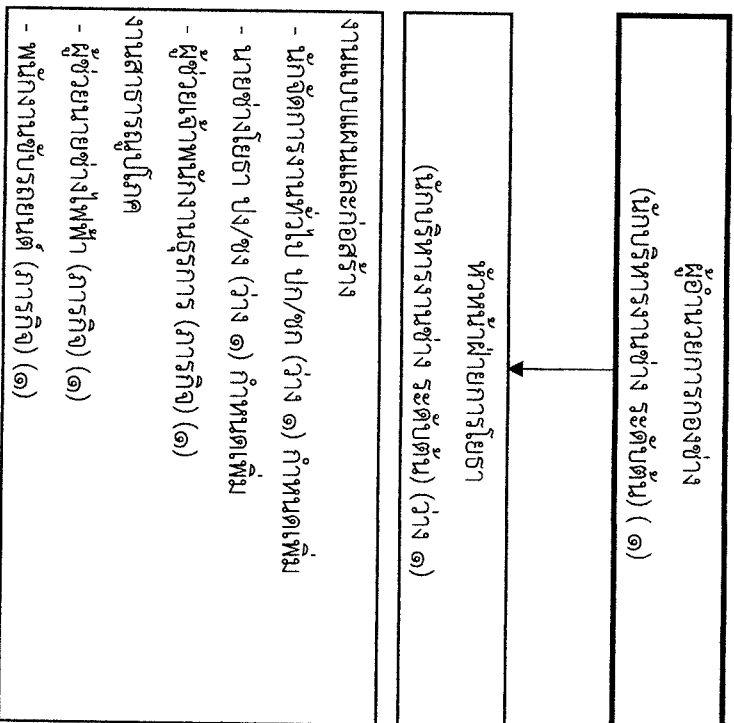
ประเภท	กรอบอัตรากำลังเดิม			อัตรากำลัง เพิ่มใหม่	รวม ทั้งสิ้น
	ทั้งหมด	มีคนครอง	ว่าง		
พนักงานเทศบาล	๙	๗	๒	๑	๑๐
ลูกจ้างประจำ	๑	๑	-	-	๑
พนักงานจ้าง	๑๔	๑๔	-	๑	๑๕
รวม	๒๔	๒๒	๒	๒	๒๖

โครงสร้างองค์กร



ประเภท	กรอบอัตรากำลังเดิม			อัตรากำลัง เพิ่มขึ้น	รวม ทั้งสิ้น
	ทั้งหมด	มีตนเอง	ว่าง		
พนักงานเทศบาล	๗	๓	๔	-	๗
ลูกจ้างประจำ	๐	-	-	-	๐
พนักงานจ้าง	๓	๓	-	-	๓
รวม	๑๐	๖	๔	-	๑๐

โครงสร้างกองช่าง



ประเภท	กรอบอัตรากำลังเดิม			อัตรากำลัง	รวม ทั้งสิ้น
	ทั้งหมด	มีคดครอง	ว่าง	เพิ่มใหม่	
พนักงานเทศบาล ลูกจ้างประจำ พนักงานจ้าง	๒ ๐ ๓	๑ -	๑ -	๒ -	๕ ๐ ๓
รวม	๕	๕	๑	๒	๗

โครงสร้างกองสาธารณสุขและสิ่งแวดล้อม

ผู้อำนวยการกองสาธารณสุขและสิ่งแวดล้อม
(นักบริหารงานสาธารณสุข ระดับต้น) (๑)

หัวหน้าฝ่ายบริหารงานทั่วไป
(นักบริหารงานทั่วไป ระดับต้น) (๑)

งานส่งเสริมสาธารณสุข

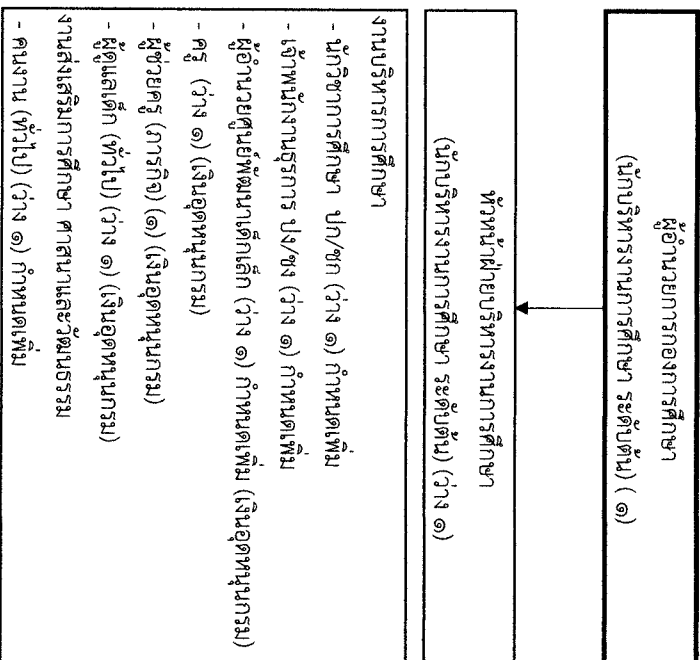
- พนักงานขับเครื่องจักรกลชนิดเบา (ลูกจ้างประจำ) (๒)
- พนักงานขับรถยนต์ (การกิจ) (๑)
- คนงานประจำรถยนต์ (การกิจ) (๒)
- คนงาน (ทั่วไป) (๕)

งานส่งเสริมสิ่งแวดล้อม

- นักวิชาการสาธารณสุข พก (๑)
- คนงาน (ทั่วไป) (๑)

ประเภท	กรอบอัตรากำลังเดิม			อัตรากำลัง เพิ่มใหม่	รวม ทั้งสิ้น
	ทั้งหมด	มีคนครอง	ว่าง		
พนักงานเทศบาล	๓	๓	-	-	๓
ลูกจ้างประจำ	๒	๒	-	-	๒
พนักงานจ้าง	๘	๘	-	-	๘
รวม	๑๓	๑๓	๐	๐	๑๓

โครงสร้างกองการศึกษา



ประเภท	กรอบอัตรากำลังเดิม			อัตรากำลัง เพิ่มใหม่	รวม ทั้งสิ้น
	ทั้งหมด	มีคนครอง	ว่าง		
พนักงานเทศบาล	๓	๑	๒	๑	๔
ลูกจ้างประจำ	๐	-	-	-	๐
ครู/บุคลากรทางการศึกษา	๓	๑	๒	๑	๔
พนักงานจ้าง	๐	-	-	๑	๑
รวม	๖	๒	๔	๓	๙

โครงสร้างกองการประปา

ผู้อำนวยการกองการประปา

(นักบริหารงานประปา ระดับต้น) (ว่าง ๑)



หัวหน้าฝ่ายผลิต

(นักบริหารงานประปา ระดับต้น) (ว่าง ๑)

งานควบคุมการผลิตน้ำประปา
- เจ้าหน้าที่งานประปา ปง./ชง. (ว่าง ๑) กำหนดเพิ่ม
- ผู้ช่วยนายช่างโยธา (การกิจ) (๑)
งานบริการและซ่อมบำรุง
- คนงาน (ทั่วไป) (๑)
งานการเงินและบัญชี
- นักวิชาการเงินและบัญชี ปก./ชก. (ว่าง ๑) กำหนดเพิ่ม
- พนักงานจดมาตรวัดน้ำ (ลูกจ้างประจำ) (๑)
- พนักงานจดมาตรวัดน้ำ (ทั่วไป) (๑)

ประเภท	กรอบอัตรากำลังเต็ม			อัตรากำลัง เพิ่มใหม่	รวม ทั้งสิ้น
	ทั้งหมด	มีคดครอง	ว่าง		
พนักงานเทศบาล	๒	-	๒	๒	๔
ลูกจ้างประจำ	๑	๑	-	-	๑
พนักงานจ้าง	๓	๓	-	-	๓
รวม	๖	๔	๒	๒	๘

หน่วยตรวจสอบภายใน

งานตรวจสอบภายใน

- นักวิชาการตรวจสอบภายใน (ปก./ชก.) (๑)